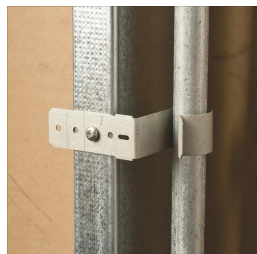
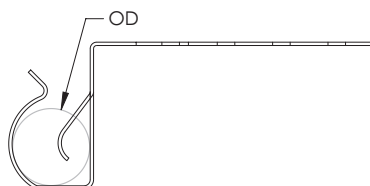


# Câble/conduit CS812 vers fixation à embout fileté – CS812



- S'adapte au conduit EMT et au câble MC/AC
- Localisez facilement l'attache sur l'ossature de cloison, gardant ainsi l'alignement de votre conduit avec l'alvéole défonçable du boîtier et les supports de la série H
- Pour ossature de cloison en bois ou métallique
- Élimine le pliage du conduit par le déport
- Conforme à l'article 358.30(A) de la norme NEC®, qui prescrit le support de conduit dans un rayon de 91,4 cm d'un boîtier électrique
- Conforme à la règle 12-1404 de la norme CEC, qui prescrit le support de conduit dans un rayon de 1 m d'un boîtier électrique
- Conforme à la règle 12-618 de la norme CEC, qui prescrit le support des câbles blindés dans un rayon de 300 mm d'un boîtier électrique



|                               |                    |
|-------------------------------|--------------------|
| Référence                     | CS812              |
| Matériau                      | Acier Ressort      |
| Finition                      | nVent CADDY Armour |
| Taille du conduit EMT         | 1/2"<br>3/4"       |
| Profondeur du boîtier         | 1 1/2"             |
| Certifications                | cULus              |
| Quantité Standard d'Emballage | 100 pc             |
| UPC                           | 78285632606        |
| EAN-13                        | 8711893057010      |

NEC is a registered trademark of, and National Electrical Code (NEC) standard is a copyright of the National Fire Protection Association, Inc. UL, UR, cUL, cUR, cULus et cURus sont des marques de certification déposées d'UL LLC.

#### AVERTISSEMENT

Les produits nVent doivent être installés et utilisés conformément aux recommandations prévues par les fiches d'instruction et le matériel de formation desdits produits. Les fiches d'instruction sont disponibles sur [www.ericco.com](http://www.ericco.com) et auprès des représentants du service client nVent. Tout défaut d'installation, d'utilisation, d'application et toute défaillance à satisfaire les instructions et avertissements du groupe nVent sont susceptibles d'entraîner un dysfonctionnement, un dommage matériel, un dommage corporel grave ou la mort, et/ou d'annuler tout type de garantie.

© 2021 nVent All rights reserved

nVent, nVent CADDY, nVent ERICO, nVent ERIFLEX and nVent LENTON are owned by nVent or its global affiliates.

All other trademarks are the property of their respective owners. nVent reserves the right to change specifications without prior notice.

