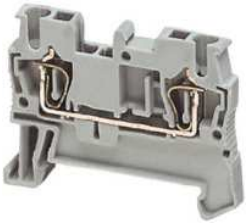


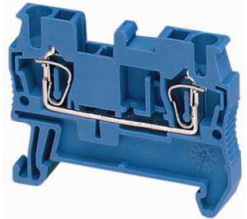
# Déclaration CE de Conformité

## EC Declaration of Conformity



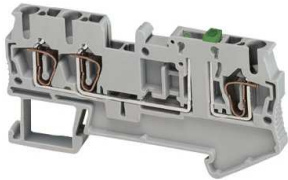
**Type de Produits :** Blocs de jonction à ressort, pour conducteurs en cuivre  
**Type of Products:** Spring terminal blocks, for copper conductors

**Modèles :** NSYTRR (références commerciales listées en annexe)  
**Models:** NSYTRR (commercial references listed in annex)



Nous, soussignés SCHNEIDER ELECTRIC INDUSTRIES SAS, déclarons par la présente que nos produits catalogués sous marque Schneider Electric, et sous réserve d'installation, d'entretien et d'utilisation conformes à leur destination, à la réglementation, aux normes en vigueur au sein du pays d'installation, aux instructions du constructeur et aux règles de l'art, sont conformes aux exigences essentielles des Directives Européennes suivantes

We undersigned SCHNEIDER-ELECTRIC INDUSTRIES SAS declare that Schneider Electric branded products, when subject to correct installation, maintenance and use conforming to their intended purpose, according to applicable regulations and standards in the country where they are installed, to the supplier's instructions and to accepted rules of the art comply with Essential Requirements of following European Directives :



**Directive Basse Tension 2006/95/CE / Low Voltage Directive 2006/95/EC**  
**Directive ROHS 2011/65/EU / ROHS Directive 2011/65/EU**

Basé sur les normes suivantes / Based on following standards:

**EN-IEC 60947-7-1: Low-voltage switchgear and controlgear – Part 7-1: Ancillary equipment – Terminal blocks for copper conductors.**

EN-IEC 60947-7-1: Appareillage à basse tension – Partie 7-1: Matériels accessoires – Blocs de jonction pour conducteurs en cuivre.

**EN-IEC 60695-2-11: FIRE HAZARD TESTING – Part 2-11: Glowing/hot-wire based test methods – Glow-wire flammability test method for end-products**

EN-IEC 60695-2-11: ESSAIS RELATIFS AUX RISQUES DU FEU – Partie 2-11: Essais au fil incandescent/chauffant – Méthode d'essai d'inflammabilité pour produits finis



Le marquage CE sur le(les) produits et/ou son(leur) emballage signifie que Schneider Electric tient à la disposition des autorités de l'Union Européenne le(s) dossier(s) technique(s) de référence.

The CE marking on the product(s) and/or its(their) packaging signifies that Schneider Electric holds the reference technical file(s) available to the European authorities.



Date d'apposition du marquage CE : voir dates en annexe avec liste des références  
CE marking application year: see dates in annex with the references list

Roselyne Ruffel-Lassagne  
Vice President, Customer Satisfaction and Quality



Date d'émission : 04.10.2013  
Date de révision : xx.xx.xxxx

Emission date : 04.10.2013  
Revision date : xx,xx,xxxx

### Schneider Electric Industries SAS

Postal address / Adresse postale :  
ELECTROPOLE  
31 rue Pierre Mendès France  
F-38320 EYBENS

Legal information / Mentions légales  
Société par actions simplifiée au capital de 896 313 776 euros  
954 503 439 rcs Nanterre – code APE : 2712Z  
Siret : 954 503 439 01719  
n°ident. TVA : FR 04 954 503 439  
Siège social : 35 rue Joseph Monier  
F – 92500 Rueil-Malmaison

<http://www.schneider-electric.com>



Schneider Electric	Linergy	NSYTRR22M	04-10-2013
		NSYTRR22MBL	04-10-2013
		NSYTRR24M	04-10-2013
		NSYTRR24MBL	04-10-2013
		NSYTRR22MF	04-10-2013
		NSYTRR22MFBL	04-10-2013
		NSYTRR22MFF	04-10-2013
		NSYTRR24MF	04-10-2013
		NSYTRR24MFBL	04-10-2013
		NSYTRR24MFF	04-10-2013
		NSYTRR22MP	04-10-2013
		NSYTRR22MPBL	04-10-2013
		NSYTRR24MP	04-10-2013
		NSYTRR24MPBL	04-10-2013

**Schneider Electric Industries SAS**

Postal address / Adresse postale :  
 ELECTROPOLE  
 31 rue Pierre Mendès France  
 F-38320 EYBENS

<http://www.schneider-electric.com>

~2077438

Legal information / Mentions légales  
 Société par actions simplifiée au capital de 896 313 776 euros  
 954 503 439 rcs Nanterre – code APE : 2712Z  
 Siret : 954 503 439 01719  
 n°ident. TVA : FR 04 954 503 439  
 Siège social : 35 rue Joseph Monier  
 F – 92500 Rueil-Malmaison