

## Fiche produit

### Caractéristiques

# RXZE2S114M

Zelio Relay RXM - embase contacts séparés - RXM4  
- racc connecteurs à vis



### Principales

|                                |   |
|--------------------------------|---|
| Gamme de produits              | Zelio Relay   |
| Fonction produit               | Prise   |
| Disposition des contacts       | Séparé  |
| Compatibilité produit          | Relais enfichable RXM (4 F/O)<br>Relais enfichable REXL (4 F/O) |
| Forme des broches              | Plat  |
| Nom abrégé de l'appareil       | RXZ   |
| Vente par quantité indivisible | 10  |

### Complémentaires

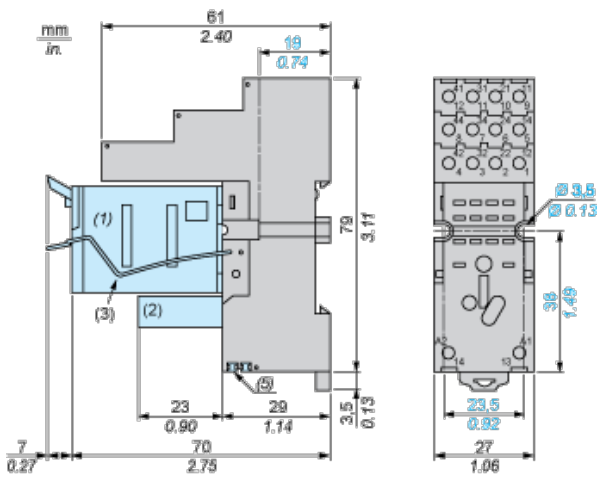
|                                       |   |
|---------------------------------------|---|
| [Ith] courant thermique conventionnel | 10 A<br>5 A , avec jonction de bus                    |
| [Ue] tension assignée d'emploi        | < 250 V   |
| Couple de serrage                     | < 1 N.m (M3 vis)                                      |
| Mode de fixation                      | Avec vis panneau<br>Clip-on rail DIN symétrique 35 mm |
| Marquage                              | CE  |
| Largeur                               | 27 mm   |
| Poids                                 | 0,07 kg   |

### Environnement

|                                       |   |
|---------------------------------------|---|
| mode de raccordement                  | Connecteur, souple câble avec embout 1 x 0,25 à 1 x 2,5 mm <sup>2</sup> / AWG 22 à AWG 14<br>Connecteur, souple câble avec embout 2 x 0,25 à 2 x 1 mm <sup>2</sup> / AWG 22 à AWG 17<br>Connecteur, rigide câble sans embout 1 x 0,5...1 x 2,5 mm <sup>2</sup> / AWG 20 à AWG 14<br>Connecteur, rigide câble sans embout 2 x 0,5 à 2 x 1,5 mm <sup>2</sup> / 4 x 1,5 mm <sup>2</sup> + 2 x 1 mm <sup>2</sup> + 2 x 0,14 mm <sup>2</sup> |
| normes                                | IEC 61984   |
| certifications du produit             | CSA<br>UL<br>Lloyd's  |
| température ambiante pour le stockage | -40...85 °C   |
| température de fonctionnement         | -40...55 °C   |
| degré de protection IP                | IP20 se conformer à EN/IEC 60529  |
| tenue diélectrique                    | 2500 V  |

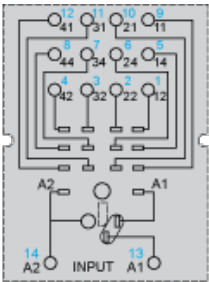
### Dimensions

Le présent document comprend des descriptions générales et/ou des caractéristiques techniques générales sur la performance des produits auxquels il se réfère. Le présent document ne peut être utilisé pour déterminer l'aptitude ou la fiabilité de ces produits pour des applications spécifiques et n'est pas destiné à se substituer à cette détermination. Il appartient à chaque utilisateur ou intégrateur de réaliser, sous sa propre responsabilité, l'analyse de risques complète et appropriée, d'évaluer et tester les produits dans le contexte de leur application ou utilisation spécifique. Ni la société Schneider Electric Industries SAS, ni aucune de ses filiales ou sociétés affiliées ne peut être tenue pour responsable de la mauvaise utilisation de l'information contenue dans le présent document.



- (1) Relais
- (2) Module de protection
- (3) Etrier de maintien
- (4) 2 trous oblongs  $\text{Ø } 3,5 \times 6,5 \text{ mm} / 0,13 \times 0,25 \text{ in.}$
- (5) 2 peignes de raccordement

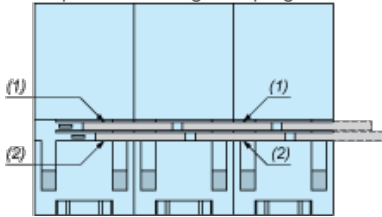
### Schéma de câblage



Les repères en bleu correspondent au marquage Nema.

### Montage des peignes de raccordement sur les embases avec contacts séparés

Exemple de montage de peignes de raccordement RXZS2 sur embases (vue de dessous)



- (1) 2 peignes de raccordement (polarité A2)
- (2) 2 peignes de raccordement (polarité A1)