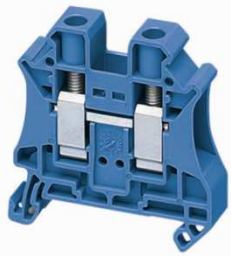


Déclaration CE de Conformité

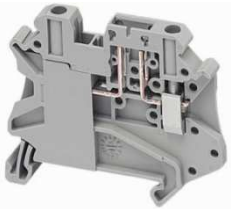
EC Declaration of Conformity



Type de Produits : Blocs de jonction à vis, pour conducteurs en cuivre
Type of Products: Screw terminal blocks, for copper conductors



Modèles : NSYTRV (références commerciales listées en annexe)
Models: NSYTRV (commercial references listed in annex)



Nous, soussignés SCHNEIDER ELECTRIC INDUSTRIES SAS, déclarons par la présente que nos produits catalogués sous marque Schneider Electric, et sous réserve d'installation, d'entretien et d'utilisation conformes à leur destination, à la réglementation, aux normes en vigueur au sein du pays d'installation, aux instructions du constructeur et aux règles de l'art, sont conformes aux exigences essentielles des Directives Européennes suivantes

We undersigned SCHNEIDER-ELECTRIC INDUSTRIES SAS declare that Schneider Electric branded products, when subject to correct installation, maintenance and use conforming to their intended purpose, according to applicable regulations and standards in the country where they are installed, to the supplier's instructions and to accepted rules of the art comply with Essential Requirements of following European Directives :

Directive Basse Tension 2006/95/CE / Low Voltage Directive 2006/95/EC
Directive ROHS 2011/65/EU / ROHS Directive 2011/65/EU

Basé sur les normes suivantes / Based on following standards:



EN-IEC 60947-7-1: Low-voltage switchgear and controlgear – Part 7-1: Ancillary equipment – Terminal blocks for copper conductors.

EN-IEC 60947-7-1: Appareillage à basse tension – Partie 7-1: Matériels accessoires – Blocs de jonction pour conducteurs en cuivre.

EN-IEC 60695-2-11: FIRE HAZARD TESTING – Part 2-11: Glowing/hot-wire based test methods – Glow-wire flammability test method for end-products

EN-IEC 60695-2-11: ESSAIS RELATIFS AUX RISQUES DU FEU – Partie 2-11: Essais au fil incandescent/chauffant – Méthode d'essai d'inflammabilité pour produits finis



Le marquage CE sur le(les) produits et/ou son(leur) emballage signifie que Schneider Electric tient à la disposition des autorités de l'Union Européenne le(s) dossier(s) technique(s) de référence.

The CE marking on the product(s) and/or its(their) packaging signifies that Schneider Electric holds the reference technical file(s) available to the European authorities.

Date d'apposition du marquage CE : voir dates en annexe avec liste des références
 CE marking application year: see dates in annex with the references list

Roselyne Ruffel-Lassagne
 Vice President, Customer Satisfaction and Quality



Date d'émission : 04.10.2013
 Date de révision : xx.xx.xxxx

Emission date : 04.10 2013
 Revision date : xx,xx, xxxx

Schneider Electric Industries SAS

Postal address / Adresse postale :
 ELECTROPOLE
 31 rue Pierre Mendès France
 F-38320 EYBENS

Legal information / Mentions légales
 Société par actions simplifiée au capital de 896 313 776 euros
 954 503 439 rcs Nanterre – code APE : 2712Z
 Siret : 954 503 439 01719
 n°ident. TVA : FR 04 954 503 439
 Siège social : 35 rue Joseph Monier
 F – 92500 Rueil-Malmaison

<http://www.schneider-electric.com>

Annexe : références commerciales couvertes

Annex: covered commercial references

Marque Trade mark	Gamme commerciale commercial range	Référence commercial Commercial references	Date d'apposition du marquage CE CE marking application date
Schneider Electric	Linergy	NSYTRV22 NSYTRV22BL NSYTRV22AR NSYTRV22RD NSYTRV22WH NSYTRV24D NSYTRV24DBL NSYTRV26T NSYTRV42 NSYTRV42BL NSYTRV42BK NSYTRV42GN NSYTRV42AR NSYTRV42RD NSYTRV42WH NSYTRV43 NSYTRV43BL NSYTRV44 NSYTRV44BL NSYTRV44D NSYTRV44DBL NSYTRV62 NSYTRV62BL NSYTRV102 NSYTRV102BL NSYTRV162 NSYTRV162BL NSYTRV352 NSYTRV352BL NSYTRV502 NSYTRV502BL NSYTRV702 NSYTRV952BB NSYTRV952BC NSYTRV1502BB	04-10-2013 04-10-2013

Schneider Electric Industries SAS

Postal address / Adresse postale :
 ELECTROPOLE
 31 rue Pierre Mendès France
 F-38320 EYBENS

<http://www.schneider-electric.com>

Legal information / Mentions légales
 Société par actions simplifiée au capital de 896 313 776 euros
 954 503 439 rcs Nanterre – code APE : 2712Z
 Siret : 954 503 439 01719
 n°ident. TVA : FR 04 954 503 439
 Siège social : 35 rue Joseph Monier
 F – 92500 Rueil-Malmaison

		NSYTRV42SC	06-09-2013
		NSYTRV42ST	06-09-2013
		NSYTRV42STAR	06-09-2013
		NSYTRV42SCD	06-09-2013
		NSYTRV42TB	06-09-2013
		NSYTRV62TTD	06-09-2013
		NSYTRV62TT	06-09-2013
		NSYTRV42NE	06-09-2013
		NSYTRV62NE	06-09-2013
		NSYTRH12	06-09-2013
		NSYTRH13	06-09-2013
		NSYTRH22	06-09-2013
		NSYTRV22M	06-09-2013
		NSYTRV22MBL	06-09-2013
		NSYTRV42M	06-09-2013
		NSYTRV42MBL	06-09-2013

Schneider Electric Industries SAS

Postal address / Adresse postale :
 ELECTROPOLE
 31 rue Pierre Mendès France
 F-38320 EYBENS

<http://www.schneider-electric.com>

~6638865

Legal information / Mentions légales
 Société par actions simplifiée au capital de 896 313 776 euros
 954 503 439 rcs Nanterre – code APE : 2712Z
 Siret : 954 503 439 01719
 n°ident. TVA : FR 04 954 503 439
 Siège social : 35 rue Joseph Monier
 F – 92500 Rueil-Malmaison