

redodot®

LC-21

WET LOCATION EMBLACEMENT HUMIDE LUGAR HÚMEDO

LAMPHOLDER COVER, 1/2"

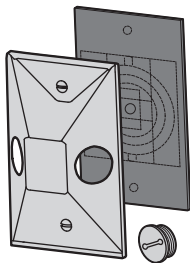
Two Hole, Silver

COUVERCLE DE SUPPORT DE LAMPE, 1/2 PO

Deux trous, argent

TAPA DEL PORTALÁMPARAS, 1/2"

Dos orificios, plata



Instructions on back.
Instructions au dos.
Instrucciones al dorso.



For Warranty Information:
Pour de l'information sur
la garantie:
Para obtener información
sobre la garantía:
www.tnb.com/warranty



Made in India. / Fabriqué aux Inde / Hecho en India

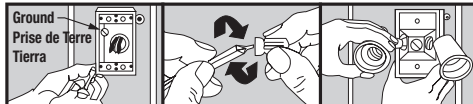
LC-21

Thomas & Betts
Memphis, Tennessee
www.tnb.com

Thomas & Betts

A Member of the ABB Group

⚠ WARNING | AVERTISSEMENT | ADVERTENCIA ⚠
TURN OFF POWER | COUPEZ LE COURANT | APAGUE LA ALIMENTACIÓN



1. Install outlet box according to product instructions.
2. Assemble lampholder(s) to cover.
3. Remove center(s) of gasket and position between the cover and box.
4. Wire lampholder(s) according to product instructions.
5. Attach cover to box.
6. To ensure weather-resistant installation, use silicone sealant compound.

1. Posez la boîte de sortie selon les instructions du produit.
2. Assembler le(s) support(s) de lampe(s) avec le couvercle.
3. Retirer le(s) centre(s) du(des) joint(s) et le(s) placer entre le couvercle et le boîtier.
4. Brancher le(s) support(s) de lampe(s) conformément aux instructions du produit.
5. Fixer le couvercle sur le boîtier.
6. Pour garantir l'étanchéité de l'installation, utilisez du mastic au silicone.

1. Instale la caja de salida de acuerdo con las instrucciones del producto.
2. Coloque y fije el portalámparas a la tapa.
3. Retire el centro (o los centros) de la junta y colóquela entre la tapa y la caja.
4. Conecte el portalámparas según las instrucciones del producto.
5. Fije la tapa a la caja.
6. Para asegurar una instalación resistente a los cambios climáticos, utilice un compuesto sellador a base de silicona.

Wiring should comply with local electrical codes.

Le montage électrique doit être conforme aux codes locaux de l'électricité.

El cableado debe satisfacer las normas de electricidad locales.



Shaded items included.
Éléments ombrés compris.
Los elementos sombreados están incluidos.



Recycled Paper
Papier recyclé
Papel reciclado

1-888-862-3289 U.S.A. only, 8:30am-4:30pm EST M-F

© 2015 Thomas & Betts Corporation, Memphis, Tennessee - www.tnb.com

TA04886 A