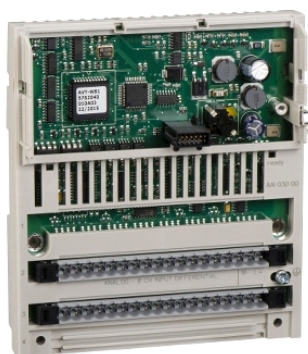


170AAI14000

Modicon Momentum - entrée analogique distribuée -
16 entrées extrémité unique



Principales

Gamme de produits	Plateforme d'automatisme Modicon Momentum
Fonction produit	Base d'entrée analogique
Nombre d'entrées analogiques	16
Type d'entrée analogique	À terminaison unique
Plage entrées analogiques	+/- 10 V 12 bits + signe > 2200 kOhm +/- 5 V 12 bits + signe > 2200 kOhm 4...20 mA 12 bits < 0.25 Ohm 4...20 mA 12 bits < 0.25 Ohm
Type de filtre	Filtre d'entrée passe-bas 10 kHz

Complémentaires

Format des données	16 bits complets signés
Erreur de précision absolue	+/- 0,15% d'échelle complète 25 °C +/- 10 V +/- 0,15% d'échelle complète 25 °C +/- 5 V +/- 0,25 % de déviation maximale 25 °C 4...20 mA +/- 0,25 % de déviation maximale 60 °C +/- 10 V +/- 0,25 % de déviation maximale 60 °C +/- 5 V +/- 0,45 % de l'échelle 60 °C 4...20 mA
Dérive en température	30 %PE/°C +/- 10 V 60 °C 30 %PE/°C +/- 5 V 60 °C 60 %PE/°C 4...20 mA 60 °C
Pleine échelle	10 V +/- 10 V 16 mA 4...20 mA 5 V +/- 5 V
Temps de mise à jour	25 ms
Isolement entre voies et terre	1780 V CA pendant 1 minute
Isolation entre alimentation et terre	500 V pendant 1 minute
Tension de mode commun admissible	100 V 47...63 Hz DC entre les canaux et la masse 250 V 47...63 Hz AC entre les canaux et la masse
Besoin en puissance externe	+/- 30 V DC
Puissance dissipée en W	<= 5,55 W
Protection inversion de polarité	Interne
Type de protection	2 A interne à fusion lente
Calibre du fusible à associer	500 mA à fusion rapide
Marquage	CE
Signalisation locale	16 LEDs statut du canal
Raccordement électrique	2 connecteurs pour les borniers amovibles
Consommation électrique	305 mA 24 V DC
Profondeur	47,5 mm
Hauteur	125 mm
Largeur	141,5 mm
Poids	0,215 kg

Environnement

certifications du produit	CSA FM class 1, division 2
---------------------------	-------------------------------

Le présent document comprend des descriptions générales et/ou des caractéristiques techniques générales sur la performance des produits auxquels il se réfère. Le présent document ne peut être utilisé pour déterminer l'aptitude ou la fiabilité de ces produits pour des applications utilisant des produits et n'est pas destiné à se substituer à cette détermination. Il appartient à chaque utilisateur ou intégrateur de réaliser, sous sa propre responsabilité, l'analyse de risques complète et appropriée, d'évaluer et tester les produits dans le contexte de leur application ou utilisation spécifique. Ni la société Schneider Electric Industries SAS, ni aucune de ses filiales ou sociétés dans lesquelles elle détient une participation, ne peut être tenue pour responsable de la mauvaise utilisation de l'information contenue dans le présent document.

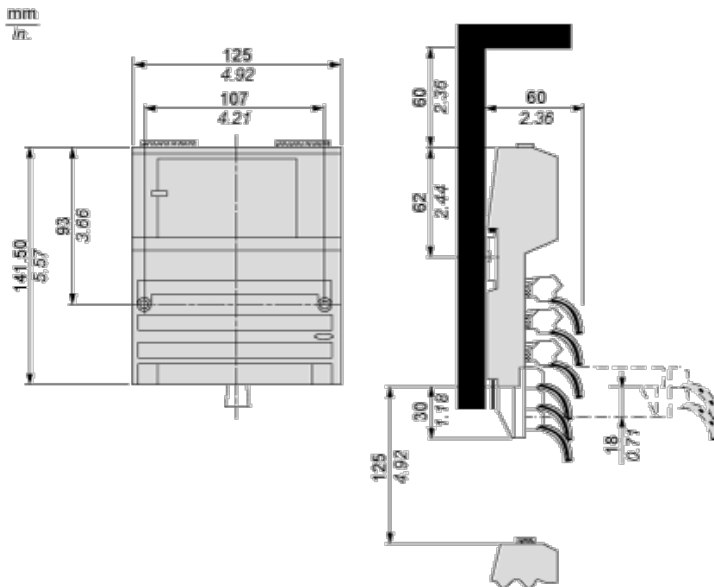
	UL
traitement de protection	TC
tenue aux décharges électrostatiques	4 kV contact IEC 801-2 8 kV dans l'air IEC 801-2
tenue aux champs électromagnétiques rayonnés	10 V/m 80...1000 MHz IEC 801-3
température de fonctionnement	0...60 °C
température ambiante pour le stockage	-40...85 °C
humidité relative	95 % sans condensation
altitude de fonctionnement	<= 5000 m

Durabilité de l'offre

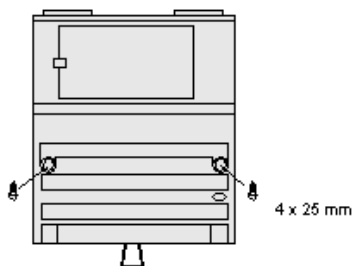
Statut environnemental	Produit Green Premium
RoHS (code date: AnnéeSemaine)	Se conformer - depuis 0901 - Déclaration de conformité Schneider Electric
REACH	Référence ne contenant pas de SVHC au-delà du seuil
Profil environnemental du produit	Disponible
Instructions de fin de vie du produit	Disponible

Standard Adapter on a Typical Base

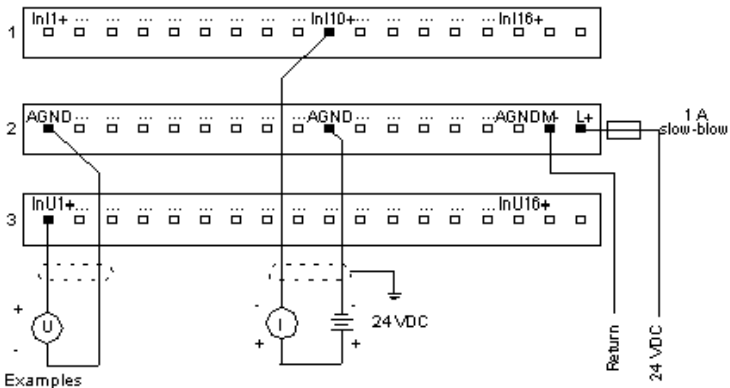
Dimensions



Mounting on a Wall



External Wiring Diagram



Examples
 * Channel 1, wired for voltage input
 * Channel 10, wired for current input

Internal Pin Connections

