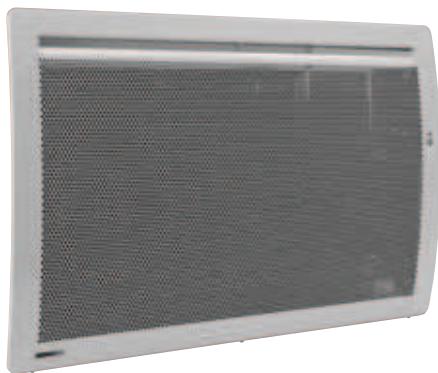


Opéra 17 

INSTALLATION ET RACCORDEMENT

Hauteur d'installation 15 cm (6 po).

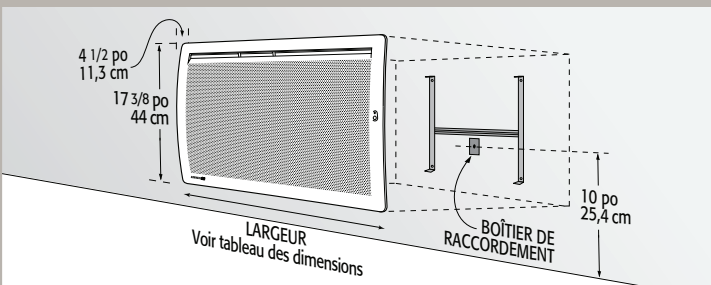
Dégagements minimums

■ **Avant:** 75 cm (30 po) ◀ **Côtés:** 20 cm (8 po) ▲ **Haut:** 20 cm (8 po).

Installation rapide en surface par un dossier de fixation servant aussi de gabarit de marquage.

Raccordement 240V, par cordon flexible avec plaque de boîtier fournie. Exige l'installation d'un boîtier de raccordement mural (non fourni).

Note Utilisez un câble à 3 conducteurs ou un câble à 2 conducteurs et un 3^e fil si vous prévoyez contrôler cet appareil à l'aide de la cassette Programmeur (7392 FP).



ÉLÉMENT CHAUFFANT

Capacité totale 500, 1 000, 1 500 et 2 000 W



Rayonnant Résistance rayonnante monobloc plurinervurée en alliage d'aluminium de grande émissivité.

Sécurité thermique à réenclenchement automatique interrompant le fonctionnement en cas de surchauffe.

RÉGULATION



Thermostat électronique intégré, à action proportionnelle, ultra-précis à 1/10°C (1/5°F).

Programmeur Peut recevoir la cassette 7392 du Programmeur.

TABLEAU DE COMMANDE



Emplacement Situé en partie haute avec un couvercle de protection verrouillable.

Indicateur de consommation.

Affichage numérique et contrôles verrouillables par combinaison de touches.

Bouton Marche-Arrêt avec voyant lumineux.

Bouton Mode Sélecteur à 5 fonctions: Confort; Économie; Hors-gel (7°C (45°F));

Programme (abaissement automatique lorsque branché au Programmeur de Convectair);

Détecteur d'absence (abaissement en cas de détection d'absence).

Bouton + et - Contrôle la température de consigne et permet le verrouillage des commandes.

Bouton Fenêtre ouverte Activation de la détection de fenêtre ouverte.

Bouton °C Idéal Optimise la consommation d'énergie et réinitialise les réglages d'usine.

Témoin de chauffe.

BOÎTIER



Acier revêtu de résine polyester/époxy anticorrosion et résistant aux rayons U.V.

Boîtier Carrosserie convexe et angles arrondis pour un minimum d'encombrement.

Grille frontale perforée facilitant le rayonnement avec détecteur d'absence en façade.

Couleur BB = Blanc

MODÈLE	N° de catalogue	Couleur	Puissance		Hauteur		Largeur		Épaisseur		Poids net	
			240 V	208 V	cm	po	cm	po	cm	po	kg	lb
OPÉRA 17	7733-C05	BB	500	375	44	17 3/8	53,2	21	11,3	4 1/2	4,4	9,7
② (SP)	7733-C10	BB	1 000	750	44	17 3/8	63,7	25	11,3	4 1/2	5,3	11,7
	7733-C15	BB	1 500	1125	44	17 3/8	84,7	33 3/8	11,3	4 1/2	7	15,4
	7733-C20	BB	2 000	1500	44	17 3/8	105,7	41 5/8	11,3	4 1/2	8,7	19,2

② Compatible avec le Programmeur de Convectair (consultez la fiche technique du no de catalogue 7392).

(SP) Appareil pouvant recevoir la cassette 7392 du Programmeur.

Pour une installation fiable et garantie, Convectair recommande de consulter un maître électricien.

Consultez convectair.com pour connaître les plus récentes mises à jour des notices d'installation de nos appareils.

