



Installation, Ballast & Specification Guide

Philips LED T8 InstantFit Lamp

Please take the time to read this quick installation guide. The guide contains important information and notes regarding the installation and operation.

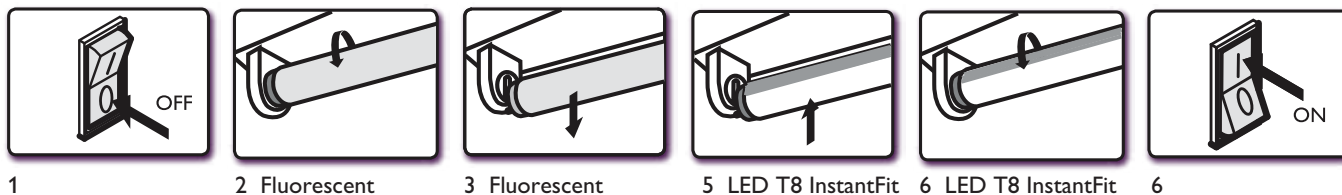
- Please keep this Quick Installation Guide for future reference.
- Product is not dimmable
- Operates on instant-start ballasts only¹.
- Philips LED T8 InstantFit lamps are not compatible with luminaires that use a remote starter.
- Modifications to the product void the warranty.
- Suitable to replace T8 fluorescent lamps as specified on the product label.

¹ Please refer to www.philips.com/instantfit for latest ballast compatibility guide.

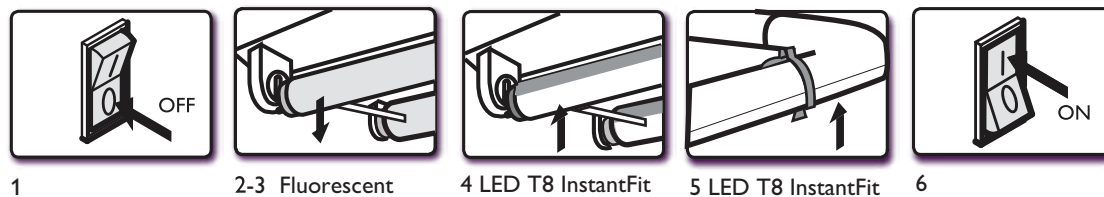


PHILIPS

For Philips LED T8 Lamps - 2', 3', 4'



For Philips LED T8 Lamps - U - Bend



Instructions

1. Switch-off power to the luminaire
2. Remove diffuser (if provided)
3. Remove the existing fluorescent lamps from the luminaire.
 - Note: Verify the fluorescent tube type is listed on the label of Philips LED T8 InstantFit lamp.
- 4-5. Install the Philips LED T8 InstantFit lamp (One for each fluorescent lamp removed, ensure pins are firmly seated in lampholders).
 - For U-bend only, please ensure lamp is secured by clip
 - Replace diffuser (if removed in step 2).
6. Switch on power to the luminaire.

CAUTION – IF THE LAMP OR LUMINAIRE EXHIBITS UNDESIRABLE OPERATION (BUZZING, FLICKERING, ETC.), IMMEDIATELY TURN OFF POWER, REMOVE LAMP FROM LUMINAIRE AND CONTACT THE MANUFACTURER

CAUTION – RISK OF FIRE. DO NOT INSTALL IN A PRE-HEAT LUMINAIRE

WARNING: RISK OF FIRE, USE ONLY IN PLACE OF FLUORESCENT LAMPS SPECIFIED ON LABEL. SEE INSTRUCTIONS.

THIS LAMP ONLY OPERATES ON ELECTRONIC BALLASTS. IF LAMP DOES NOT LIGHT WHEN THE LUMINAIRE IS ENERGIZED, REMOVE LAMP FROM LUMINAIRE AND CONTACT LAMP MANUFACTURER OR QUALIFIED ELECTRICIAN

THIS PRODUCT MAY CAUSE INTERFERENCE TO RADIO EQUIPMENT AND SHOULD NOT BE INSTALLED NEAR MARITIME SAFETY COMMUNICATIONS EQUIPMENT OR OTHER CRITICAL NAVIGATION OR COMMUNICATION EQUIPMENT OPERATING BETWEEN 0.45 – 30MHZ.

THESE DEVICES ARE NOT INTENDED FOR USE WITH EMERGENCY EXIT FIXTURES OR EMERGENCY EXIT LIGHTS.

Lamps must be operated within an ambient fixture temperature of -4F (-20c) and 113F (45c) to ensure UL compliance.

MISE EN GARDE – SI LA LAMPE OU LE LUMINAIRE MONTRE UN FONCTIONNEMENT INAPPROPRIÉ (BOURDONNEMENT, CLIGNOTEMENT, ETC.), INTERROMPRE IMMÉDIATEMENT LE COURANT, ENLEVER LA LAMPE DU LUMINAIRE ET CONTACTER LE FABRICANT.

MISE EN GARDE – RISQUE D'INCENDIE. NE PAS INSTALLER DANS UN LUMINAIRE DU TYPE À PRÉCHAUFFAGE.

AVERTISSEMENT: RISQUE D'INCENDIE. UTILISER UNIQUEMENT SUR PLACE DES LAMPES FLUORESCENTES PRÉCISÉES SUR L'ÉTIQUETTE. VOIR LES INSTRUCTIONS

CETTE LAMPE FONCTIONNE SEULEMENT SUR UN BALLAST ÉLECTRONIQUE. SI LA LAMPE NE S'ALLUME PAS LORSQUE LE LUMINAIRE EST MIS SOUS TENSION, RETIRER LA LAMPE DU LUMINAIRE ET CONTACTER LE FABRICANT DE LA LAMPE OU UN ÉLECTRICIEN QUALIFIÉ.

CE PRODUIT EST SUSCEPTIBLE DE CAUSER DE L'INTERFÉRENCE AVEC LES ÉQUIPEMENTS RADIO ET NE DEVRAIT PAS ÊTRE INSTALLÉ PRÈS DES APPAREILS DE COMMUNICATION DE SÉCURITÉ MARITIME OU TOUT AUTRE ÉQUIPEMENT DE COMMUNICATION OU DE LA NAVIGATION QUI FONCTIONNE À UNE BANDE ENTRE 0,45 ET 30 MHZ.

CES DISPOSITIFS NE DOIT ÊTRE UTILISÉE QU'AVEC APPAREILS D'URGENCE DE SORTIE OU FEUX D'URGENCE DE SORTIE

Lampes doivent être exploités dans une température ambiante de fixation de -4F (-20c) et 113F (45c) pour assurer la conformité UL.



© 2014 Koninklijke Philips N.V.
All rights reserved.
06/14

www.philips.com

Philips Lighting
North America Corporation
200 Franklin Square Drive
Somerset, NJ 08873
Phone: 85 5-486-2216

Philips Lighting
281 Hillmount Road
Markham, Ontario
Canada L6C 2S3
Phone: 800-555-0050