

Wedge kit/parts, acid proof stainless steel

楔形紧固套件/部件, 耐酸不锈钢 | Keildichtungskit/-teile, Edelstahl | Wedgekit/partes, acero inoxidable a prueba de ácidos | Kits wedge /composants, acier inoxydable résistant aux acides



Wedge kit AISI 316

Wedge 120 AISI 316

Wedge 60 AISI 316

CN	楔形紧块	外部尺寸		重量		货号
		W (毫米)	W (英寸)	(千克)	(磅)	
DE	Keildichtung	W (mm)	W (in.)	(kg)	(lb)	Art.-Nr.
ES	Wedge	W (mm)	W (pulgadas)	(kg)	(libra)	Nº art.
FR	Wedge	W (mm)	W (pouces)	(kg)	(lb)	Nº d'article
EN	Wedge	External dimensions		Weight		Art. No.
		W (mm)	W (in)	(kg)	(lb)	
	Wedge kit AISI 316*	(wedge) 120	(wedge) 4.724	1.5	3.307	AWK0001201021
	Wedge 120 AISI 316	120	4.724	0.8	1.764	ARW0001201021
	Wedge 60 AISI 316	60	2.362	0.4	0.882	ARW000601021

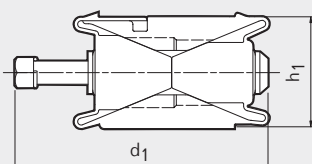
* The Wedge kit includes one Roxtec Wedge 120, five Stayplates, one Wedge Clip, one lubricant and installation instructions.

一个楔形紧固套件包括一个Roxtec楔形紧块120, 5块隔层板, 一瓶润滑脂和一本安装指南。

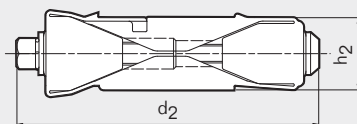
Das Keildichtungskit besteht aus einer Roxtec Keildichtung 120, fünf Ankerscheiben, einer Keildichtungsklammer, einem Gleitmittelstift und einer Montageanleitung.

El Wedgekit incluye una unidad de compresión Roxtec wedge 120, cinco placas de separación (stayplates), un Wedge Clip, un lubricante e instrucciones de instalación.

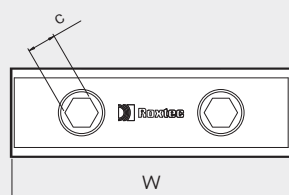
Le kit wedge comprend 1 wedge Roxtec 120, 5 plaques de maintien, 1 lubrifiant et des instructions de montage.



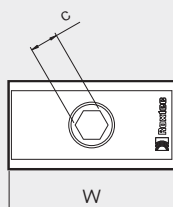
Compressed
压缩的 / Gespannt / Comprimido / Serré



Uncompressed
没有压缩的 / Enspannt / Descomprimido / Desserré



Wedge 120



Wedge 60

Pos	(mm)	(in)
d ₁	109	4.291
d ₂	130	5.118
h ₁	48	1.890
h ₂	29	1.142
c	SW 13	SW 0.512

Note: All dimensions are nominal values

注意: 所有的尺寸都是参考值

Achtung: Alle angegebenen Maße sind Nominalwerte

Nota: Todas las dimensiones son valores nominales

N.B.: toutes les dimensions sont nominales