

English

Single-Pole Switch

Model Numbers: CA-1PS, LT-1PS, SC-1PS
Rated at 120/277 V~ 60 Hz 15 A

Model Numbers: CA-1PSNL, SC-1PSNL
Rated at 120 V~ 60 Hz 15 A

Purchase Lutron® wallplate separately.

Important Notes

Please read before installing

1. Connect only #12 AWG or #14 AWG copper or copper clad wire to switch. See device for strip length.
2. Do not connect aluminum wire to this device.
3. Install in accordance with all national and local electrical codes.
4. Clean unit with a soft damp cloth only. Do not use any chemical cleaners.

Technical Assistance

If you have questions concerning the installation or operation of this product, call the *Lutron* Technical Support Center. Please provide exact model number when calling.
1-800-523-9466 (U.S.A., Canada, and the Caribbean)
Other countries call, +1-610-282-3800
Fax +1-610-282-6311
Internet: www.lutron.com

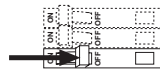
Limited Warranty

(Valid only in U.S.A., Canada, Puerto Rico, and the Caribbean.)

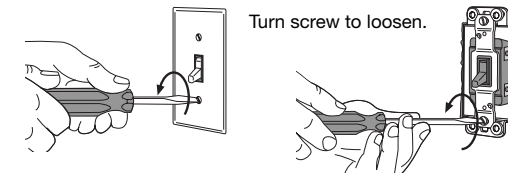
Lutron will, at its option, repair or replace any unit that is defective in materials or manufacture within one year after purchase. For warranty service, return unit to place of purchase or mail to Lutron at 7200 Suter Rd., Coopersburg, PA 18036-1299, postage pre-paid.
THIS WARRANTY IS IN LIEU OF ALL OTHER EXPRESS WARRANTIES, AND THE IMPLIED WARRANTY OF MERCHANTABILITY IS LIMITED TO ONE YEAR FROM PURCHASE. THIS WARRANTY DOES NOT COVER THE COST OF INSTALLATION, REMOVAL OR REINSTALLATION, OR DAMAGE RESULTING FROM MISUSE, ABUSE, OR DAMAGE FROM IMPROPER WIRING OR INSTALLATION. THIS WARRANTY DOES NOT COVER INCIDENTAL OR CONSEQUENTIAL DAMAGES. LUTRON'S LIABILITY ON ANY CLAIM FOR DAMAGES ARISING OUT OF OR IN CONNECTION WITH THE MANUFACTURE, SALE, INSTALLATION, DELIVERY, OR USE OF THE UNIT SHALL NEVER EXCEED THE PURCHASE PRICE OF THE UNIT.
This warranty gives you specific legal rights, and you may have other rights which vary from state to state. Some states do not allow the exclusion or limitation of incidental or consequential damages, or limitation on how long an implied warranty may last, so the above limitations may not apply to you.
Lutron is a registered trademark of Lutron Electronics Co., Inc.
© 2007 Lutron Electronics Co., Inc.

Installation

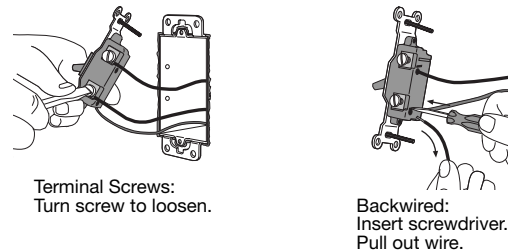
- 1 Turn Power OFF at Circuit Breaker or Remove Fuse



- 2 Remove Faceplate and Pull Switch from Wall



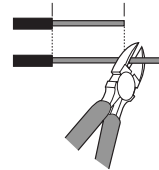
- 3 Disconnect Switch Wires



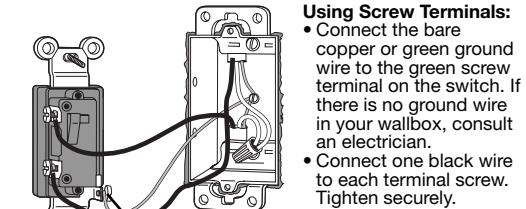
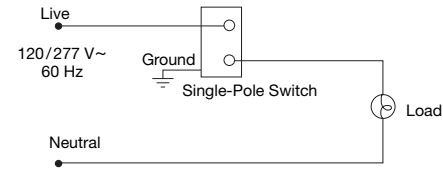
- 4 Prepare Wires

Trim or strip all wires to the length shown on the strip gauge on the back of the switch.

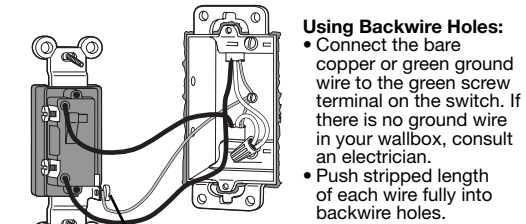
Trim or strip wires to proper length.



- 5 Wire the Switch



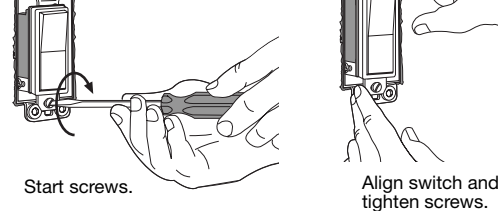
Ground (Green screw)



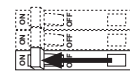
Ground (Green screw)

- 6 Mount and Align Switch

Install *Lutron* wallplate (purchased separately).



- 7 Turn Power ON



Português

Interruptor Simples

Números dos Modelos: CA-1PS, LT-1PS, SC-1PS
Capacidade 120/277 V~ 60 Hz 15 A

Números dos Modelos: CA-1PSNL, SC-1PSNL
Capacidade 120 V~ 60 Hz 15 A

O espelho para tomada de parede Lutron® é vendido separadamente.

Observações Importantes

Leia antes de instalar

1. Conecte ao interruptor somente fios de cobre (ou com revestimento de cobre) bitola n° 12 AWG ou n° 14 AWG.
2. Não conecte fios de alumínio a este dispositivo. Veja na parte posterior do interruptor o gabarito para determinar o comprimento do fio a ser desencapado.
3. Instale de acordo com todos os códigos elétricos locais e nacionais.
4. Só limpe a unidade com um pano macio e úmido. Não use nenhum produto químico de limpeza.

Assistência Técnica

Caso tenha dúvidas a respeito da instalação ou operação deste produto consulte o seu representante *Lutron* ou ligue para o Centro de Suporte Técnico de *Lutron*. Forneça o número do modelo exato ao chamar por telefone.
1-800-523-9466 (EUA, Canadá e Caribe)
Outros países ligue para +1-610-282-3800
Fax +1-610-282-6311
Internet: www.lutron.com

Garantia Limitada

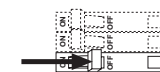
(Válido somente nos EUA, Canadá, Porto Rico e Caribe.)

A Lutron reparará ou substituirá, à sua escolha, qualquer unidade que estiver com defeito de material ou de fabricação dentro de um ano após a compra. Para serviço de garantia, devolva a unidade ao local de compra ou envie-a para a Lutron no endereço 7200 Suter Rd., Coopersburg, PA 18036-1299, porte pago.
ESTA GARANTIA SUBSTITUI TODAS AS OUTRAS GARANTIAS, EXPRESSAS OU IMPLÍCITAS E A GARANTIA IMPLÍCITA DE COMERCIALIZAÇÃO ESTÁ LIMITADA A UMA ANO DA DATA DA COMPRA. ESTA GARANTIA NÃO COBRE OS CUSTOS DE INSTALAÇÃO, REMOÇÃO OU REINSTALAÇÃO NEM OS PREJUÍZOS RESULTANTES DE USO INCORRETO, ABUSOS OU DANOS PROVOCADOS POR CONEXÕES OU INSTALAÇÃO IMPRÓPRIAS. ESTA GARANTIA NÃO COBRE PREJUÍZOS INCIDENTAIS OU CONSEQUENTES. A RESPONSABILIDADE DA LUTRON SOBRE QUALQUER RECLAMAÇÃO POR DANOS RESULTANTES DE OU EM CONEXÃO COM A FABRICAÇÃO, VENDA, INSTALAÇÃO, ENTREGA OU USO DA UNIDADE NUNCA EXCEDERÁ O PREÇO DA COMPRA DA UNIDADE.

Esta garantia lhes dá direitos legais específicos, e você pode ter outros direitos que variam de estado para estado. Alguns estados não permitem a exclusão ou limitação de danos incidentais ou consequenciais, ou limitação sobre a duração de uma garantia implícita, de forma que as limitações acima podem não se aplicar ao seu caso.
Lutron são marca registrada da Lutron Electronics Co., Inc.
© 2007 Lutron Electronics Co., Inc.

Instalação

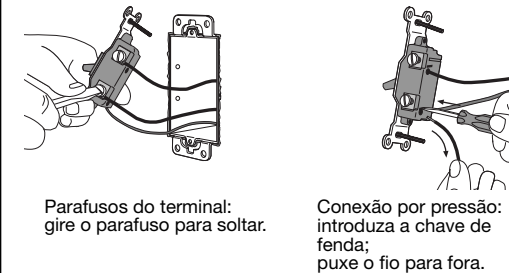
- 1 Desligue a fonte de alimentação no disjuntor ou remova o fusível



- 2 Retire o espelho do interruptor e puxe o interruptor da parede



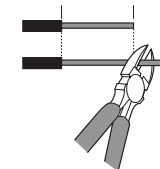
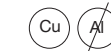
- 3 Desconecte os fios do interruptor



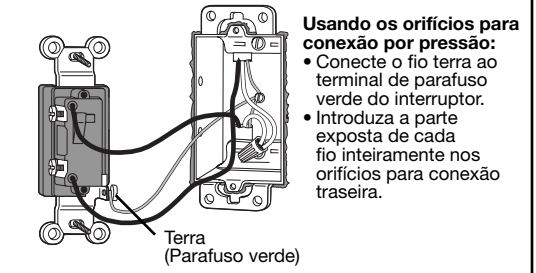
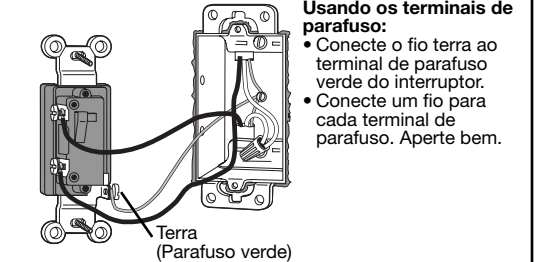
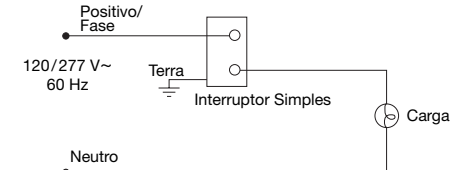
- 4 Prepare os fios

Corte ou desencape todos os fios condutores no comprimento indicado na parte posterior do interruptor.

Corte ou desencape os fios no comprimento devido.

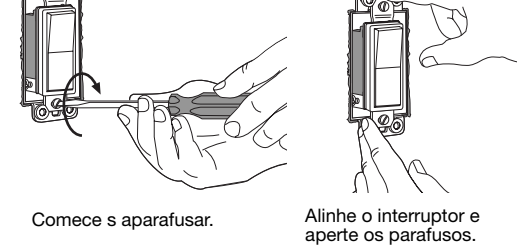


- 5 Como ligar a fiação no interruptor

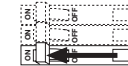


- 6 Monte e alinhe o interruptor

Instale o espelho para tomada de parede *Lutron* (adquirido em avulso).



- 7 Ligue a fonte de alimentação



LUTRON®

Lutron Electronics Co., Inc.
7200 Suter Road
Coopersburg, PA 18036-1299, U.S.A.
Made and printed in U.S.A. 11/07 P/N 030-704 Rev. G

LUTRON®

Lutron Electronics Co., Inc.
7200 Suter Road
Coopersburg, PA 18036-1299, EUA
Fabricado nos EUA 11/07 P/N 030-704 Rev. G

Interruptor Unipolar

Números de Modelo: CA-1PS, LT-1PS, SC-1PS
Clasificado para 120/277 V~ 60 Hz 15 A

Números de Modelo: CA-1PSNL, SC-1PSNL
Clasificado para 120 V~ 60 Hz 15 A

Adquiera la placa de pared Lutron® por separado.

Notas Importantes

Favor de leer antes de instalar

1. Conecte al interruptor solamente alambres de cobre o de cobre revestidos, de calibre No. 12 AWG ó No. 14 AWG. Vea en el dispositivo la medida para pelar los alambres.
2. No conecte alambres de aluminio a este dispositivo.
3. Instale de acuerdo a los códigos nacionales y locales de electricidad.
4. Limpie la unidad con un paño suave y húmedo únicamente. No use agentes químicos de limpieza.

Asistencia Técnica

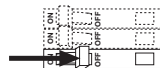
Si tiene preguntas referente a la instalación o operación de este producto, llame al Centro de Soporte Técnico de Lutron. Por favor suministre el número exacto del modelo con su llamada. 1-800-523-9466 (E.U.A., Canadá, y el Caribe), +1-888-235-2910 (México) De otros países, llame +1-610-282-3800 Fax +1-610-282-6311 Internet: www.lutron.com

Garantía Limitada

(Válido solamente en los E.U.A., Canadá, Puerto Rico, y el Caribe.) Lutron reparará o reemplazará, a su criterio, cualquier unidad cuyos materiales o fabricación resulten defectuosos en un término de un año después de la fecha de compra. Para obtener servicio de garantía, la unidad debe devolverse al lugar de compra o enviar, con franco de pago, a Lutron, 7200 Suter Road, Coopersburg, Pennsylvania 18036-1299. **ESTA GARANTÍA SE OFRECE EN LUGAR DE CUALQUIER OTRA GARANTÍA EXPRESA. LA GARANTÍA IMPLÍCITA DE COMERCIABILIDAD ESTÁ LIMITADA A UN AÑO, A PARTIR DE LA FECHA DE COMPRA. ESTA GARANTÍA NO CUBRE LOS COSTOS DE INSTALACIÓN, DESMONTAJE NI REINSTALACIÓN. TAMPOCO CUBRE DAÑOS RESULTANTES DE UN USO IMPROPIO O ABUSO, NI DAÑOS DEBIDOS A UNA INSTALACIÓN O CONEXIÓN INCORRECTA. ESTA GARANTÍA NO CUBRE DAÑOS INCIDENTALES NI RESULTANTES. LA OBLIGACIÓN DE LUTRON CON RESPECTO A CUALQUIER RECLAMACIÓN POR DAÑOS RELACIONADOS CON LA FABRICACIÓN, VENTA, INSTALACIÓN, ENTREGA, USO, REPARACIÓN O REEMPLAZO DE LA UNIDAD, NO SUPERARÁ, EN NINGÚN CASO, EL PRECIO DE COMPRA.** Esta garantía otorga derechos legales específicos, pero se podría tener otros derechos, que varían de un estado a otro. Algunos estados no permiten la exclusión o limitación de daños incidentales ni resultantes, ni limitaciones en la duración de una garantía implícita, por lo cual es posible que las limitaciones mencionadas anteriormente no correspondan en ciertos casos. Lutron es una marca registrada de Lutron Electronics Co., Inc. © 2007 Lutron Electronics Co., Inc.

Instalación

1 Apague la corriente en la caja de circuitos o retire los fusibles

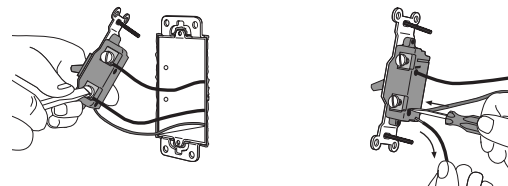


2 Retire la placa de la pared y saque el interruptor de la pared



Dele vueltas al tornillo para soltarlo.

3 Desconecte alambres del interruptor



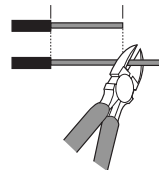
Tornillos Terminales: Dele vueltas al tornillo para soltarlo.

Conexiones Posteriores: Coloque el destornillador. Saque el alambre.

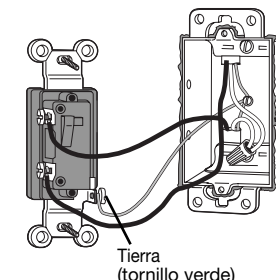
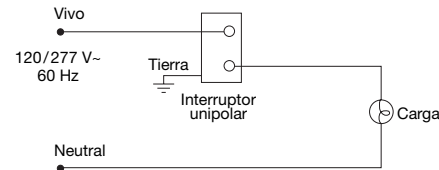
4 Prepare alambres

Corte o pele todos los alambres al tamaño indicado en el posterior del interruptor.

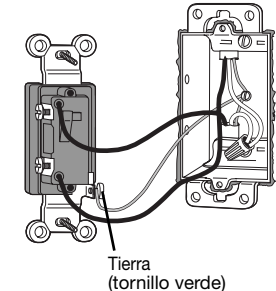
Corte o pele el alambre a la medida correcta.



5 Conectando del Interruptor



Tierra (tornillo verde)



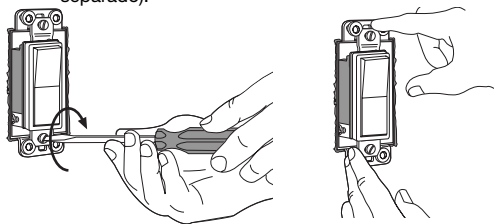
Tierra (tornillo verde)

Usando Terminales de Tornillos:
• Conecte el alambre de tierra, de cobre desnudo, o de color verde al terminal del tornillo verde del interruptor. Si no hay un alambre de tierra en la caja de embutir, consulte un electricista.
• Conecte un cable negro a cada terminal con tornillo. Apriete el tornillo.

Usando Orificios Posteriores Para Cables:
• Conecte el alambre de tierra, de cobre desnudo, o de color verde al terminal del tornillo verde del interruptor. Si no hay un alambre de tierra en la caja de embutir, consulte un electricista.
• Empuje el extremo pelado de cada cable completamente dentro de los orificios para cables.

6 Monte y alinie el interruptor

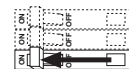
Instale la placa de pared Lutron (adquirido por separado).



Empiece los tornillos.

Alinie interruptor y apriete los tornillos.

7 Encienda la corriente



Interrupteurs Simples

Numéros de Modèle: CA-1PS, LT-1PS, SC-1PS
Puissance nominale 120/277 V~ 60 Hz 15 A

Numéros de Modèle: CA-1PSNL, SC-1PSNL
Puissance nominale 120 V~ 60 Hz 15 A

Achetez la plaque murale Lutron® séparément.

Remarques Importantes

Veillez lire avant d'installer.

1. Raccordez uniquement avec des fils de cuivre ou des fils recouverts de cuivre de calibre 12 AWG ou 14 AWG. Voir sur l'interrupteur les longueurs à dénuder.
2. Ne pas raccorder avec des fils d'aluminium.
3. Installez conformément aux normes du Code canadien et des Codes provinciaux de l'électricité.
4. Nettoyez l'unité seulement à l'aide d'un tissu sec et doux. Ne pas utiliser de vaporizateurs ménagers.

Assistance Technique

Pour tout renseignement concernant l'installation ou le fonctionnement de ce produit, composez le numéro sans frais du Centre de Support Technique Lutron. Veuillez vous munir de numéro exact du modèle en cas d'appel. 1-800-523-9466. (É.-U., Canada, Caraïbes) Autres pays: composez le +1-610-282-3800 Télécopieur: +1-610-282-6311 Internet: www.lutron.com

Garantie Limitée

(Valide seulement aux États-Unis, Canada, Puerto Rico et Caraïbes.)

Lutron réparera ou remplacera à son choix tout produit jugé défectueux en matériau ou en main d'œuvre pendant un an suivant la date d'achat. Pour une réparation couverte par la garantie, veuillez retourner le produit au lieu d'achat ou l'expéditeur à Lutron, 7200 Suter Rd., Coopersburg, PA 18036-1299, en port payé. **LA PRÉSENTE GARANTIE REMPLACE TOUTES AUTRES GARANTIES EXPRESSES ; LA GARANTIE IMPLICITE DE QUALITÉ MARCHANDE EST LIMITÉE À UN AN SUIVANT LA DATE D'ACHAT. CETTE GARANTIE NE COUVRE PAS LES COÛTS D'INSTALLATION, DE DÉMONTAGE OU DE RÉINSTALLATION, NI LES DOMMAGES RESULTANT D'UNE UTILISATION INCORRECTE, D'ABUS OU DE DOMMAGES ENTRAÎNÉS PAR UN CABLAGE OU UNE INSTALLATION INCORRECTE. ELLE NE COUVRE PAS LES DOMMAGES FORTUITS OU INDIRECTS. LA RESPONSABILITÉ DE LUTRON EN CE QUI CONCERNE LES RECLAMATIONS POUR DOMMAGES RELATIFS À LA FABRICATION, LA VENTE, L'INSTALLATION, LA LIVRAISON OU L'UTILISATION DE CE PRODUIT NE SERA JAMAIS SUPÉRIEURE À SON PRIX D'ACHAT.** Cette garantie vous donne des droits juridiques spécifiques; vous pouvez également avoir d'autres droits qui varient en fonction des États. Certains États n'autorisent pas l'exclusion ou la limite des dommages fortuits ou indirects ou la durée limitée d'une garantie implicite; par conséquent, il se peut que les limites indiquées ci-dessus ne s'appliquent pas à votre cas. Lutron est une marque de commerce de Lutron Electronics Co., Inc. © 2007 Lutron Electronics Co., Inc.

Montage

1 Coupez l'alimentation électrique au disjoncteur ou à la boîte à fusibles

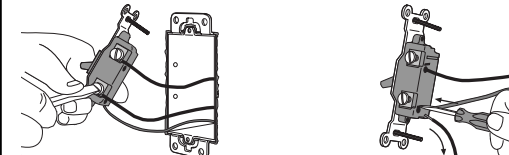


2 Enlevez la plaque murale en dégagez l'interrupteur du mur



Dévisser les vis.

3 Déconnectez les fils de l'interrupteur



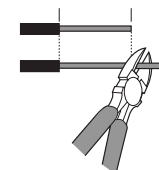
Bornes de raccordement: dévissez les vis.

Fils au verso: Insérez un tournevis. Tirez le fil.

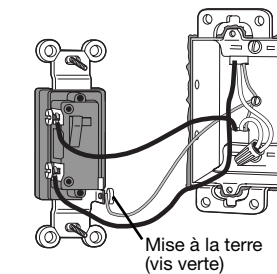
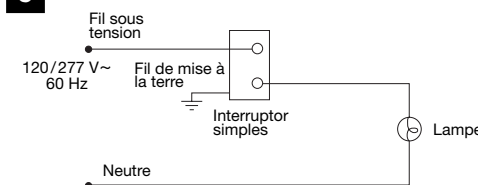
4 Préparation des fils

Coupez ou dénudez les fils conformément aux longueurs indiquées à l'arrière de l'interrupteur.

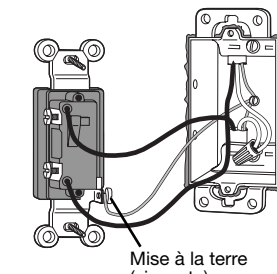
Coupez ou dénudez les fils à la Longueur Indiquée.



5 Raccordement de la commande



Mise à la terre (vis verte)



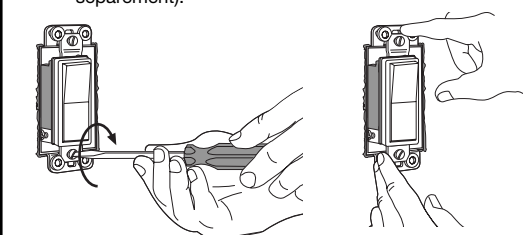
Mise à la terre (vis verte)

Raccordement à l'aide des bornes à vis :
• Dénudez les fils conformément au calibre indiqué au verso de l'interrupteur.
• Reconnectez un fil noir à chaque borne à vis. Bien visser.

Raccordement par les trous arrière :
• Dénudez les fils conformément au calibre indiqué au verso de l'interrupteur.
• Insérez les extrémités dénudées de chaque fil dans les trous au verso.

6 Montage et alignement de l'interrupteur

Montage de la plaque murale Lutron (vendue séparément).



Bien visser les vis en place.

Alignez l'interrupteur.

7 Remette l'alimentation électrique en circuit

