

**redodot****S211E****WET LOCATION    EMBLACEMENT HUMIDE    LUGAR HÚMEDO****LAMPHOLDER COVER, 1/2"**

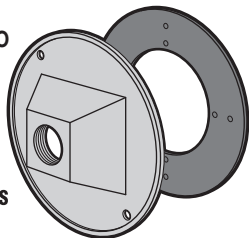
Single Hole, Silver

**COUVERCLE DE SUPPORT DE LAMPE, 1/2 PO**

Un trou, argent

**TAPA DEL PORTALÁMPARAS, 1/2"**

Uno solo orificio, plata

**LISTED**  
8F10 CoverInstructions on back.  
Instructions au dos.  
Instrucciones al dorso.For Warranty Information:  
Pour de l'information sur la garantie:  
Para obtener información sobre la garantía:  
[www.tnb.com/warranty](http://www.tnb.com/warranty)**Made in India. / Fabriqué aux Inde / Hecho en India****S211E**Thomas & Betts  
Memphis, Tennessee  
[www.tnb.com](http://www.tnb.com)**Thomas & Betts**

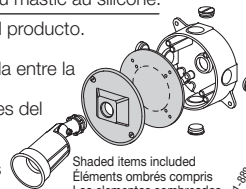
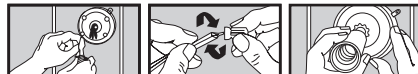
A Member of the ABB Group

Recycled Paper  
Papier recyclé  
Papel reciclado**WARNING****AVERTISSEMENT | ADVERTENCIA****TURN OFF POWER | COUPEZ LE COURANT | APAGUE LA ALIMENTACIÓN**

1. Install outlet box according to product instructions.
2. Assemble lampholder(s) to cover.
3. Remove center(s) of gasket and position between cover and box.
4. Wire lampholder(s) according to product instructions.
5. Attach cover to box.
6. To ensure weather-resistant installation, use silicone sealant compound.

1. Installez le boîtier de prise conformément aux instructions du produit.
2. Assemblez le(s) support(s) de lampe(s) avec le couvercle.
3. Retirez le(s) centre(s) du(des) joint(s) et le(s) placez entre le couvercle et le boîtier.
4. Branchez le(s) support(s) de lampe(s) conformément aux instructions du produit.
5. Fixez le couvercle sur le boîtier.
6. Pour garantir l'étanchéité de l'installation, utilisez du mastic au silicone.

1. Instale la caja de salida según las instrucciones del producto.
2. Coloque y fije el portalámparas a la tapa.
3. Retire el centro (o los centros) de la junta colóquela entre la tapa y la caja.
4. Conecte el portalámparas según las instrucciones del producto.
5. Fije la tapa a la caja.
6. Para asegurar una instalación resistente a los cambios climáticos, utilice un compuesto sellador a base de silicona.

Shaded items included  
Éléments ombrés compris  
Los elementos sombreados  
están incluidosWiring should comply with local electrical codes.  
El cableado debe cumplir las normas de electricidad locales.  
Le montage électrique doit être conforme aux  
codes locaux de l'électricité.

TA04887 A

1-888-882-3229 U.S.A. only, 8:30am-4:30pm EST M-F © 2015 Thomas &amp; Betts Corporation