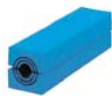


Roxtec sealing modules, with core

带中心塞的烙克赛克密封模块 } Roxtec Dichtungsmodule mit Kern } Módulos Roxtec con núcleo central }
Modules d'étanchéité, avec noyau central



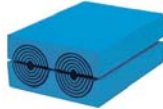
RM 15



RM 15w40 *)



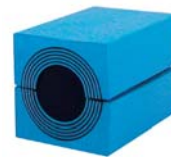
RM 20



RM 20w40 *)



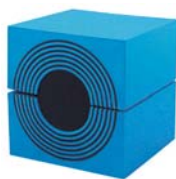
RM 30



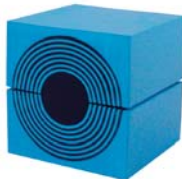
RM 40



RM 40 10-32



RM 60



RM 60 24-54

CN	模块	电缆/管道的数量	适配的电缆/管道直径		外部尺寸 (毫米)	重量	货号
	Modul	Anzahl der Kabel/Rohre	Ø _a -Ø _b (毫米)	Ø _a -Ø _b (英寸)	HxW (D=60 毫米)	请见第 28 页	
DE	Módulo	Número de cables/tuberías	Für Kabel-/Rohrdurchmesser		Außenmaße (mm)	Gewicht	Art.-Nr.
			Ø _a -Ø _b (mm)	Ø _a -Ø _b (in.)	HxW (D=60 mm)	Siehe Seite 28	
ES	Module	Nombre de câbles/tuyauteries	Para diámetro de cable/ tubería		Dim. externas (mm)	Peso véase	N° art.
			Ø _a -Ø _b (mm)	Ø _a -Ø _b (pulgadas)	HxW (D=60 mm)	la página 28	
FR	Module	Nombre de câbles/tuyauteries	Pour diamètre de câble/ tuyauterie		Dim. extérieures (mm)	Poids voir	N° d'article
			Ø _a -Ø _b (mm)	Ø _a -Ø _b (pouces)	HxW (D=60 mm)	page 28	
EN	Module	Number of cables/pipes	For cable/pipe diameter		External dim. (mm)	Weight	Art. No.
			Ø _a -Ø _b (mm)	Ø _a -Ø _b (in)	HxW (D=60 mm)	see page 28	
	RM 15	1	0+ 3.0-11.0	0+ 0.118-0.433	15x15		RM00100151000
	RM 15w40 *)	3	0+ 3.5-10.5	0+ 0.138-0.413	15x40		RM00115401000
	RM 20	1	0+ 4.0-14.5	0+ 0.157-0.571	20x20		RM00100201000
	RM 20w40 *)	2	0+ 3.5-16.5	0+ 0.138-0.650	20x40		RM00120401000
	RM 30	1	0+ 10.0-25.0	0+ 0.394-0.984	30x30		RM00100301000
	RM 40	1	0+ 21.5-34.5	0+ 0.846-1.358	40x40		RM00100401000
	RM 40 10-32	1	0+ 9.5-32.5	0+ 0.374-1.280	40x40		RM00140101000
	RM 60	1	0+ 28.0-54.0	0+ 1.102-2.126	60x60		RM00100601000
	RM 60 24-54	1	0+ 24.0-54.0	0+ 0.945-2.126	60x60		RM00160201000

*) See page 28 / 请见第 28 页 / Siehe Seite 28 / Véase la página 28 / Voir page 28